



MONTHLY MEMBERSHIP PROGRESS REPORT

District 355 C

Results as of: 5/31/2017

GMT: TAE-YOUNG KIM

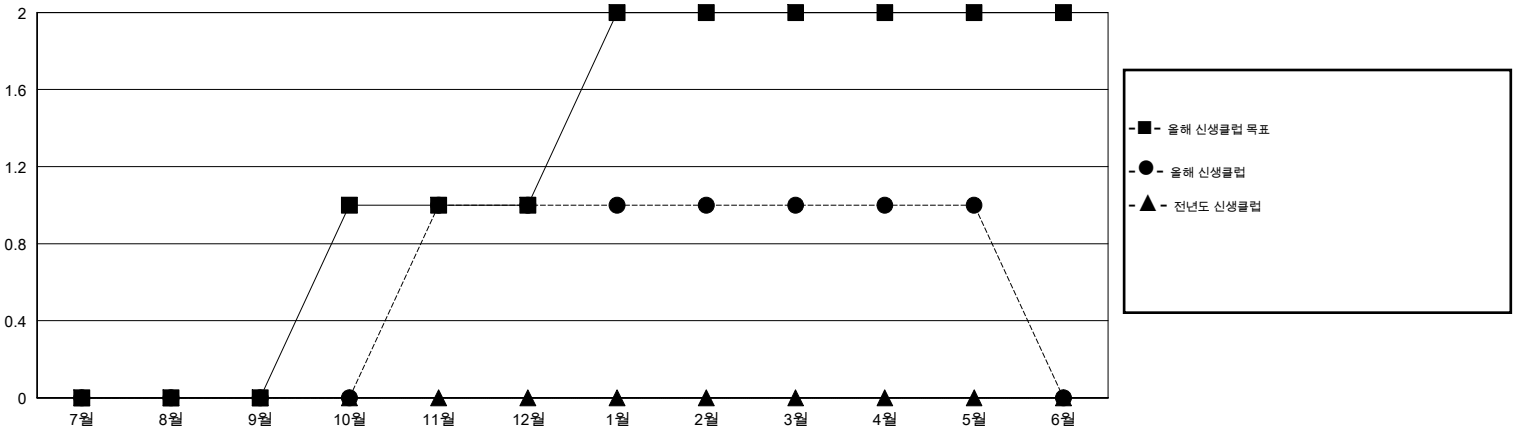
장소 REPUBLIC OF KOREA

현장지역 GMT

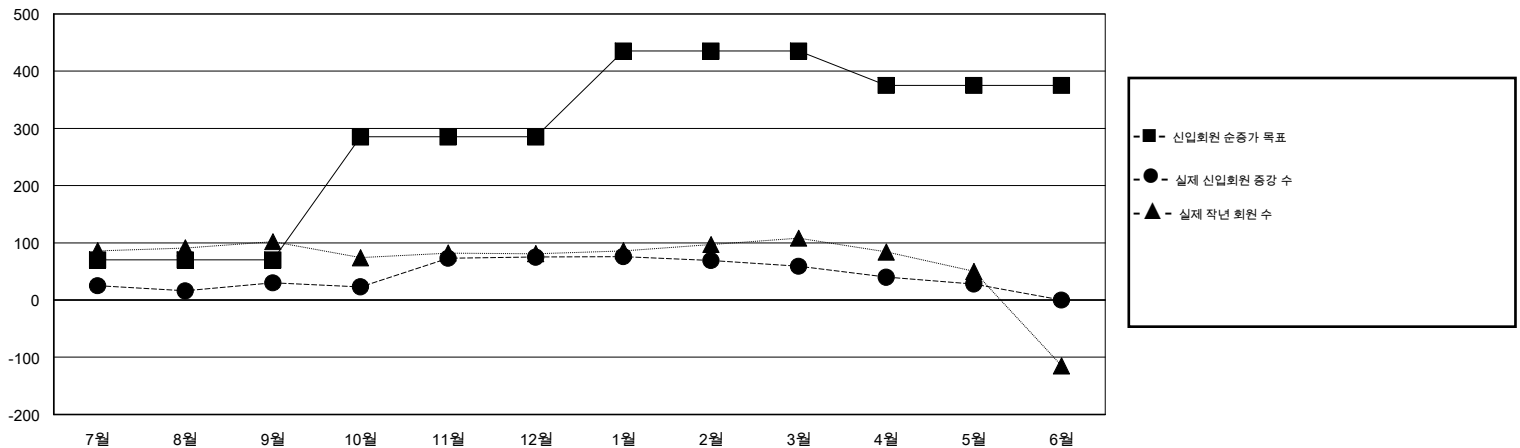
클럽			
결과- 2016-2017			
사분기	신생클럽 목표	신생클럽	해산된 클럽
7월/8월/9월	0	0	0
10월/11월/12월	1	1	0
1월/2월/3월	1	0	0
4월/5월/6월	0	0	0

회원 1인당			
결과- 2016-2017			
사분기	신입회원 순증가 목표(재입 및 전출입 제외)	실제 신입회원 증감 수(재입 및 전출입 제외)	실제 퇴회 회원 수(전출입 포함)
7월/8월/9월	70	217	187
10월/11월/12월	215	156	111
1월/2월/3월	150	131	147
4월/5월/6월	-60	59	90

목표 및 누적 신생클럽 수



목표 및 누적 회원수



해산된 클럽: 0	1명 이상의 신입회원을 등록한 88 CLUBS OF 100	성별 분포
퇴회회원	누적 회원 데이터를 확인하시려면 여기에 클릭하십시오.	남성 3,900 (74.90%)
작고 16		여성 1,307 (25.10%)
클럽해산 0		가족 단위 회원 총수 0
기타 519		회비 절반을 지불하는 가족회원 0
합계 535		